



Przedsiębiorstwo Wodociągów i Kanalizacji
Spółka z o. o. w Kutnie

**WYTYCZNE TECHNICZNE MONTAŻU
DODATKOWEGO WODOMIERZA
MIERZĄCEGO ILOŚĆ WODY
BEZPOWROTNIE ZUŻYTEJ**

W rozliczeniach ilości odprowadzanych ścieków ilość bezpowrotnie zużytej wody uwzględnia się wyłącznie w przypadkach, gdy wielkość jej zużycia na ten cel ustalona jest na podstawie dodatkowego wodomierza zainstalowanego na koszt Odbiorcy usług, po spełnieniu następujących wymagań:

1. Odbiorca usług posiada aktualną umowę o zaopatrzenie w wodę i odprowadzanie ścieków zawartą z PW i K . Sp. z o. o.

2. Wodomierz dodatkowy należy zamontować zgodnie z wymaganiami Polskiej Normy PN-B-10720 dotyczących zabudowy zestawów wodomierzowych w instalacjach wodociągowych oraz zgodnie z następującymi wytycznymi:

- a. wodomierz dodatkowy należy zamontować na wewnętrznej instalacji wodociągowej za wodomierzem głównym, **wg załączonego schematu**,
- b. przed wodomierzem należy zamontować zawór odcinający z kurkiem spustowym,
- c. za wodomierzem dodatkowym nie może być poboru wody z odpływem do kanalizacji sanitarnej,
- d. należy zamontować wodomierz do wody zimnej średnicy DN15mm i przepływie ciągłym strumienia objętości $Q_3 = 1,5 \text{ m}^3/\text{h}$ (dawniej przepływ nominalny Q_n) o klasie metrologicznej R80 lub R160 (dawniej B lub C),
- e. w przypadku instalacji zraszającej do podlewania zieleni lub dla innego zastosowania, średnicę wodomierza należy dobrać obliczeniowo, uwzględniając wymagania techniczne tej instalacji (obliczenia należy załączyć do zlecenia odbioru technicznego i plombowania).
- f. wodomierz powinien posiadać ważną cechę legalizacyjną oraz nienaruszone plomby,
- g. wodomierz dodatkowy powinien być zamontowany w miejscu umożliwiającym bezpieczny odczyt jego wskazań, a temperatura w pomieszczeniu powinna być wyższa niż 0°C ,
- h. PW i K Sp. z o. o. zaleca zamontowanie wodomierza typu Aquadis z modułem zdalnego odczytu, w przypadku zamontowania innego wodomierza Odbiorca usług ma obowiązek comiesięcznego podawania wskazań wodomierza do Działu Zbytu PW i K Sp. z o. o

Nr tel: 24 254 35 33.

3. W przypadku utraty ważności legalizacji lub uszkodzenia plomby, odczyty wodomierza nie będą brane pod uwagę przy ustalaniu należności za zaopatrzenie w wodę i odprowadzanie ścieków..

4. Wszystkie prace instalacyjne, zakup wodomierza, ewentualna naprawa i ponowna legalizacja wykonywane są przez Odbiorcę Usług własnym staraniem i na własny koszt.

5. Po wykonaniu prac instalacyjnych zgodnie z w/w wytycznymi, służby techniczne PW i K Sp. z o. o., po otrzymaniu zlecenia (**wzór w zał. Nr 1**) sprawdzą poprawność montażu wodomierza dodatkowego oraz dokonają jego odbioru technicznego i plombowania.

6. Obligatoryjnym warunkiem odbioru technicznego wodomierza dodatkowego jest

zamontowanie zaworu antyskażeniowego (jeżeli go nie ma) na instalacji wewnętrznej za pierwszym zaworem za wodomierzem głównym.

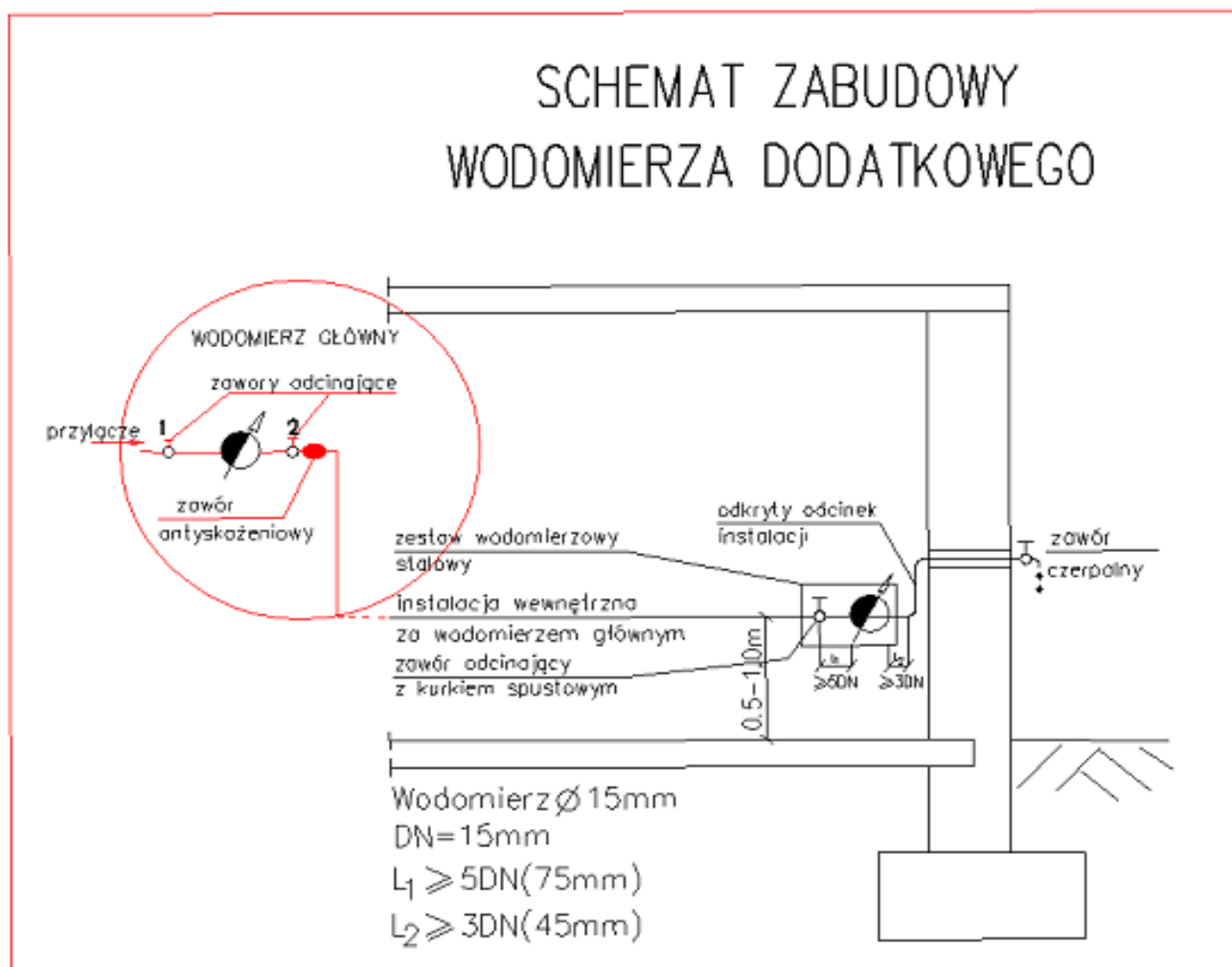
7. Usługa odbioru i plombowania wodomierza wykonywana jest odpłatnie zgodnie z obowiązującym cennikiem.

Niniejszy podpisany formularz należy złożyć w Biurze Obsługi Klienta wraz ze zleceniem na odbiór i plombowanie zamontowanego wodomierza dodatkowego

Odbiorca Usług: (imię,nazwisko dane adresowe, pesel i nr umowy)	Wodomierz na potrzeby:
---	---

Data oraz czytelny podpis Odbiorcy potwierdzający zapoznanie się z treścią wytycznych
---	-------

Dodatkowych informacji udziela BOK tel: 24 251 07 51, 24 251 07 55





Przedsiębiorstwo Wodociągów i Kanalizacji
Spółka z o. o. w Kutnie
ul. Przemysłowa 4, 99-300 Kutno
BOK tel: 24 251 07 51, 24 251 07 55

**ZLECENIE ODBIORU TECHNICZNEGO I
 PŁOMBOWANIA WODOMIERZA
 DODATKOWEGO MIERZĄCEGO ILOŚĆ
 WODY BEZPOWROTNIE ZUŻYTEJ**

ZLECENIODAWCA

Nazwisko / nazwa
Imię/ cd nazwy firmy

ADRES ZAMIESZKANIA /SIEDZIBA

Miejscowość	Kod	Poczta
Ulica	Nr posesji	Nr lokalu

NIP (dotyczy firmy) PESEL (odbiorcy indywidualni)

--

DANE KONTAKTOWE

Telefon	e-mail
---------	--------

Zlecam:

1. dokonanie odbioru technicznego i plombowanie wodomierza dodatkowego zamontowanego zgodnie z wytycznymi z dnia
2. dokonanie plombowania wodomierza,
3. zamontowanie wodomierza typu Aquadis z nakładką radiową przystosowanego do zdalnego odczytu .

Oświadczam, że zapoznałem się z aktualnie obowiązującym cennikiem usług i zobowiązuję się do zapłaty faktury za wykonane zlecenie.

(pkt 1,2,3 – niepotrzebne skreślić)

Kutno, dnia

.....
 czytelny podpis zleceniodawcy